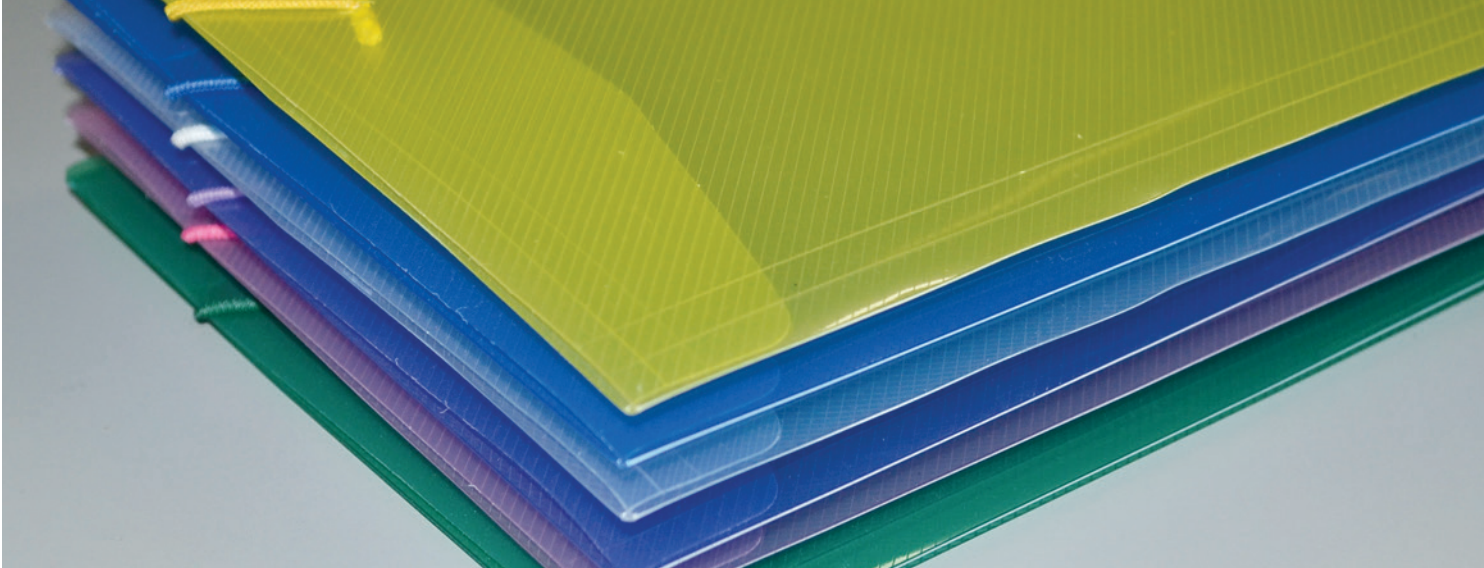




**CATÁLOGO
DE PRODUTOS**

Pastas com Aba e Elástico	04
Pastas com Aba e Elástico Quality.....	06
Pastas com Aba e Elástico Perolizadas	07
Pastas Classificadoras	07
Linha Tons Pastéis.....	08
Linha Black.....	10
Pastas Canaleta e Meia Canaleta	12
Pastas L.....	13
Envelopes Vai e Vem.....	14
Envelopes com Botão de Pressão.....	14
Maletas.....	15
Pastas Suspensas.....	15
Pastas Sanfonadas.....	16
Pastas Catálogo - PP.....	17
Fichários	18
Fichários Personalité.....	20
Separadores para Fichários.....	21

Refil para Fichários	22
Protetor para Quadro de Avisos PP	22
Protetor para Quadro de Avisos PVC.....	23
Envelopes Plásticos	24
Envelopes com Tarja Branca	25
Pastas AZ - PVC	25
Pastas Catálogo - PVC	26
Pastas Risque Rabisque	30
Capas de Encadernação	31
Pasta Tubo	31
Pasta para Cartões	31
Pastas Portfólio e A3	32
Pastas Malote	33
Pastas Cardápio	34
Protetor Facial	35
Protetores - PVC.....	36
Crachás - PVC.....	38



Pastas com Aba e Elástico

Registro nº 005617/2021

OCP 0098

Certificadora: BRICS Certificações de Sistemas de Gestão e Produtos.

REFERÊNCIA 1018

Pasta com Aba e Elástico Mini 20 mm

Tamanho:

165 mm x 250 mm x 20 mm

Caixa com 100 Unidades

Pacote com 10 Unidades



Lombo de 20 mm

REFERÊNCIA 1020

Pasta com Aba e Elástico Mini

Tamanho:

180 mm x 245 mm

Caixa com 100 Unidades

Pacote com 10 Unidades



REFERÊNCIA 1021

Pasta com Aba e Elástico Ofício

Tamanho:

235 mm x 335 mm

Caixa com
100 Unidades

Pacote com
10 Unidades



REFERÊNCIA 1022

Pasta com Aba e Elástico Ofício 20 mm

Tamanho:

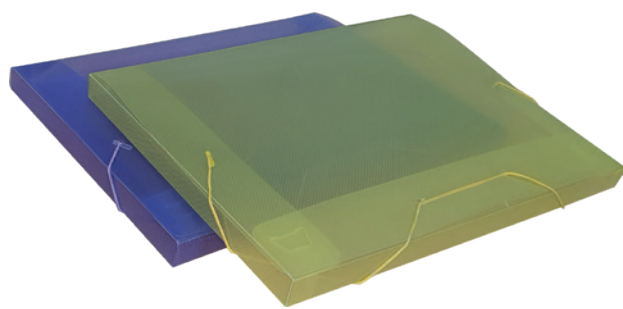
245 mm x 335 mm x 20 mm

Caixa com 50 Unidades

Pacote com 10 Unidades



Lombo de 20 mm



REFERÊNCIA 1023

Pasta com Aba e Elástico Ofício 30 mm

Tamanho:

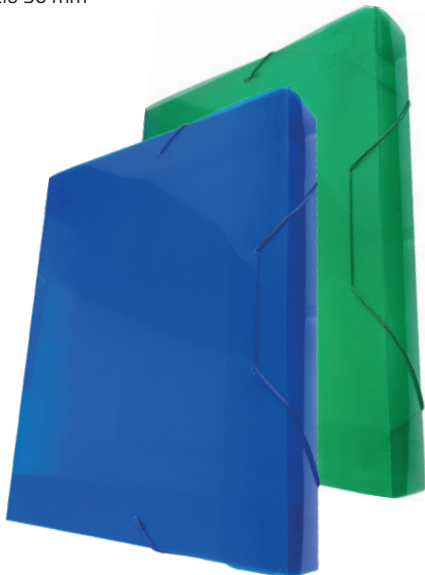
245 mm x 335 mm x 30 mm

Caixa com 50 Unidades

Pacote com 10 Unidades



Lombo de 30 mm



REFERÊNCIA 1024

Pasta com Aba e Elástico Ofício 40 mm

Tamanho:

245 mm x 335 mm x 40 mm

Caixa com 50 Unidades

Pacote com 10 Unidades



Lombo de 40 mm



REFERÊNCIA 1025

Pasta com Aba e Elástico Ofício 55 mm

Tamanho:

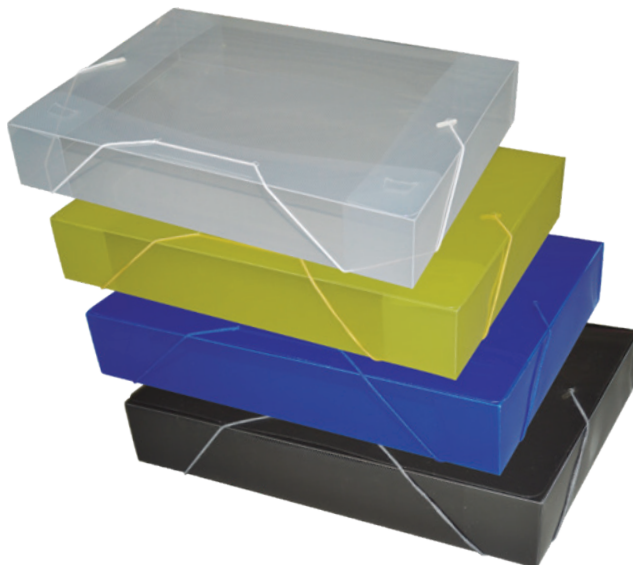
245 mm x 335 mm x 55 mm

Caixa com 50 Unidades

Pacote com 10 Unidades



Lombo de 55 mm



“ Use elas para armazenar ou transportar documentos, cabem facilmente em bolsas e mochilas. Elas podem receber folhas nos tamanhos A4, Ofício e até mesmo documentos menores. ”

CORES DISPONÍVES PARA AS 7 REFERÊNCIAS:

Amarela, Azul, Cristal, Fume, Lilás, Rosa, Verde, Vermelha.

REFERÊNCIA 3021

Pasta com Aba e Elástico A3

Tamanho: 365 mm x 515 mm

Cor Disponível: Cristal.

Espessura 0,70

Caixa com 25 Unidades

Pacote com 5 Unidades

Registro nº 005617/2021

OCP 0098

Certificadora: BRICS Certificações
de Sistemas de Gestão e Produtos.



A3

Pastas com Aba e Elástico Quality

Registro nº 005617/2021

OCP 0098

Certificadora: BRICS Certificações de Sistemas de Gestão e Produtos.

REFERÊNCIA 6021

Pasta com Aba e Elástico Quality

Tamanho:

235 mm x 335 mm

Cores Disponíveis:

Amarela, Azul, Cristal,
Fume, Rosa, Vermelha.

Espessura 0,60

Excelente Qualidade

Caixa com 50 Unidades

Pacote com 10 Unidades



REFERÊNCIA 6022

Pasta com Aba e Elástico Quality

Tamanho:

235 mm x 335 mm x 20 mm

Cores Disponíveis:

Amarela, Azul, Cristal,
Fume, Rosa, Vermelha.

Espessura 0,70

Excelente Qualidade

Caixa com 50 Unidades

Pacote com 10 Unidades



Lombo de 20 mm

REFERÊNCIA 6024

Pasta com Aba e Elástico Quality

Tamanho:

235 mm x 335 mm x 40 mm

Cores Disponíveis:

Amarela, Azul, Cristal,
Fume, Rosa, Vermelha.

Espessura 0,70

Excelente Qualidade

Caixa com 50 Unidades

Pacote com 10 Unidades



Lombo de 40 mm

REFERÊNCIA 6025

Pasta com Aba e Elástico Quality

Tamanho:

235 mm x 335 mm x 55 mm

Cores Disponíveis:

Amarela, Azul, Cristal,
Fume, Rosa, Vermelha.

Espessura 0,70

Excelente Qualidade

Caixa com 50 Unidades

Pacote com 10 Unidades



Lombo de 55 mm

Pastas com Aba e Elástico Perolizadas

Registro nº 005617/2021

OCP 0098

Certificadora: BRICS Certificações de Sistemas de Gestão e Produtos.

REFERÊNCIA 2021

Pasta com Aba e Elástico Ofício Plus Perolizada

Tamanho:

235 mm x 350 mm

Cores Disponíveis:

Amarela, Azul, Cinza, Branca, Rosa, Verde.

Caixa com

100 Unidades

Pacote com

10 Unidades



REFERÊNCIA 2022

Pasta com Aba e Elástico 20 mm Plus Perolizada

Tamanho:

245 mm x 335 mm x 20 mm

Cores Disponíveis:

Amarela, Azul, Cinza, Branca, Rosa, Verde.

Caixa com 50 Unidades / Pacote com 10 Unidades



REFERÊNCIA 2024

Pasta com Aba e Elástico 40 mm Plus Perolizada

Tamanho:

245 mm x 335 mm x 40 mm

Cores Disponíveis:

Amarela, Azul, Cinza, Branca, Rosa, Verde.

Caixa com 50 Unidades

Pacote com 10 Unidades



Pastas Classificadoras

REFERÊNCIA 1039

Pasta PP Classificadora com Grampo Plástico

Tamanho:

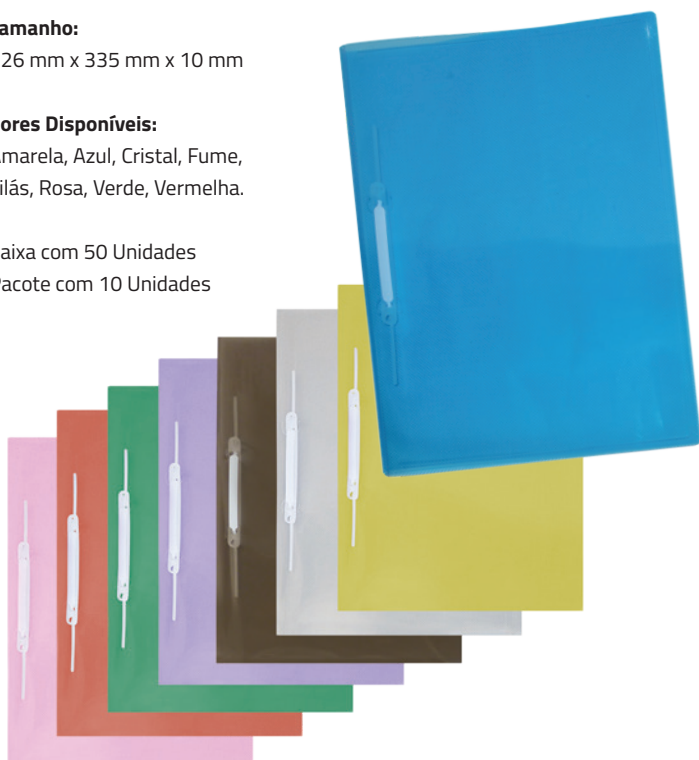
226 mm x 335 mm x 10 mm

Cores Disponíveis:

Amarela, Azul, Cristal, Fume, Lilás, Rosa, Verde, Vermelha.

Caixa com 50 Unidades

Pacote com 10 Unidades

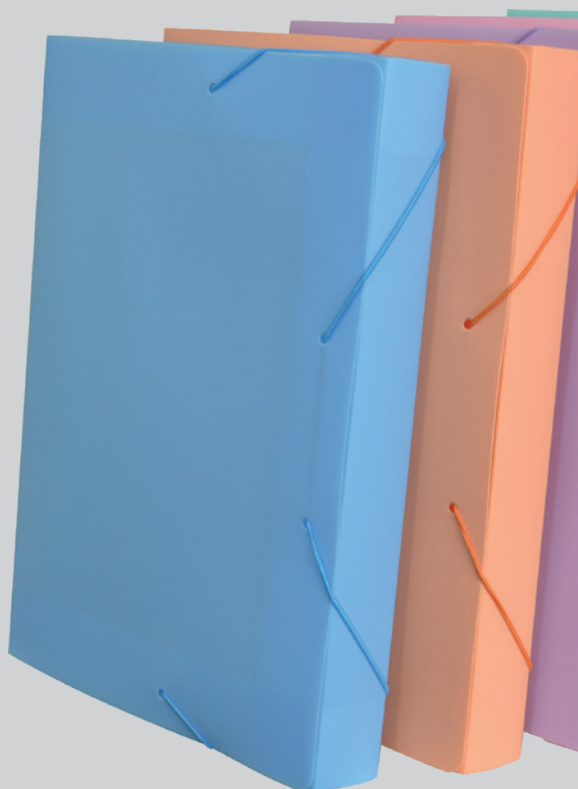


REFERÊNCIA GP/10

Grampo Plástico Romeu e Julieta

Blister com 10 Unidades





REFERÊNCIA 1421

Pastas com Aba e Elástico

Tamanho:

235 mm x 335 mm

Cores Disponíveis:

Azul, Laranja, Lilás,
Rosa, Verde.

Caixa com 70 Unidades
Pacote com 10 Unidades

Registro nº 005617/2021

OCP 0098

Certificadora: BRICS
Certificações de Sistemas
de Gestão e Produtos.



REFERÊNCIA 1422

Pastas com Aba e Elástico 20mm

Tamanho: 245 mm x 335 mm x 20 mm

Cores Disponíveis: Azul, Laranja, Lilás, Rosa, Verde.

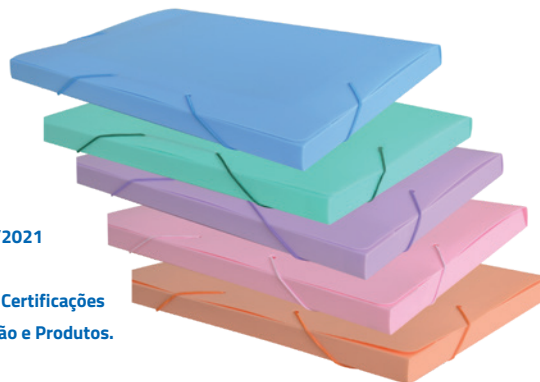
Caixa com
50 Unidades

Pacote com
10 Unidades

Registro nº 005617/2021

OCP 0098

Certificadora: BRICS Certificações
de Sistemas de Gestão e Produtos.



REFERÊNCIA 1424

Pastas com Aba e Elástico 40mm

Tamanho: 245 mm x 335 mm x 40 mm

Cores Disponíveis: Azul, Laranja, Lilás, Rosa, Verde.

Caixa com 70 Unidades
Pacote com 10 Unidades

Registro nº 005617/2021

OCP 0098

Certificadora: BRICS
Certificações de Sistemas
de Gestão e Produtos.



REFERÊNCIA 1538

Pastas Catálogo PP com 30 envelopes médio

Tamanho:

335 mm x 257 mm x 15 mm

Cores Disponíveis:

Azul, Laranja, Lilás,
Rosa, Verde.

Caixa com 25 Unidades



REFERÊNCIA 1551

Pastas Maleta Ofício

Tamanho:

360 mm x 260 mm x 43 mm

Cores Disponíveis:

Azul, Laranja, Lilás, Rosa, Verde.

Caixa com 10 Unidades



REFERÊNCIA 1552

Pastas Maleta A3

Tamanho: 505 mm x 350 mm x 25 mm

Cores Disponíveis:

Azul, Laranja, Lilás,
Rosa, Verde.

Caixa com
16 Unidades



REFERÊNCIA 1727

Pastas Sanfonadas

Tamanho:

325 mm x 235 mm x 35 mm

Cores Disponíveis: Azul, Laranja, Lilás, Rosa, Verde.

Caixa com 12 Unidades

12 Divisões



REFERÊNCIA 136

Pastas Catálogo PVC com 20 envelopes médio e visor

Tamanho: 245 mm x 335 mm x 20 mm

Cores Disponíveis: Azul, Laranja, Lilás, Rosa.

Caixa com 24 Unidades





REFERÊNCIA 4021

Pasta com Aba e Elástico Ofício

Tamanho:
235 mm x 350 mm

Caixa com 60 Unidades
Pacote com 10 Unidades

Registro nº 005617/2021
OCP 0098
Certificadora: BRICS
Certificações de Sistemas
de Gestão e Produtos.



REFERÊNCIA 4022

Pasta com Aba e Elástico Ofício 20 mm

Tamanho: 245 mm x 335 mm x 20 mm

Caixa com 50 Unidades
Pacote com 10 Unidades

Registro nº 005617/2021
OCP 0098
Certificadora: BRICS
Certificações de Sistemas
de Gestão e Produtos.



Lombo de 20 mm



REFERÊNCIA 4024

Pasta com Aba e Elástico Ofício 40 mm

Tamanho:
245 mm x 335 mm x 40 mm

Caixa com 50 Unidades
Pacote com 10 Unidades

Registro nº 005617/2021
OCP 0098
Certificadora: BRICS Certificações
de Sistemas de Gestão e Produtos.



Lombo de 40 mm



REFERÊNCIA 4027

Pasta Sanfona A4 12 Divisões

Tamanho: 325 mm x 235 mm x 35 mm

Caixa com 12 Unidades

12 Divisões



REFERÊNCIA 4039

Pasta Classificadora com Grampo Plástico

Tamanho: 226 mm x 335 mm x 10 mm

Caixa com 40 Unidades

Pacote com 10 Unidades



REFERÊNCIA 4055

Pasta Suspensa PP

Tamanho:
360 mm x 240 mm

Caixa com 50 Unidades

Pacote com 05 Unidades



REFERÊNCIA 4054

Pasta Maleta PP com 06 Pastas Suspensas

Tamanho:
385 mm x 265 mm x 85 mm

Caixa com 6 Unidades



06 Pastas Suspensas de Kraft
com Visor para Inserção

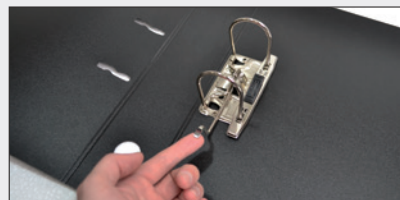
REFERÊNCIA 4071

Pasta "AZ" Ofício com Ferragem e Visor Lateral

Tamanho: 290 mm x 350 mm x 75 mm

Caixa com 10 Unidades

Com Prática Ferragem,
abre com 01 Toque.



Pastas Canaleta e Meia Canaleta

REFERÊNCIA 1033

Pasta Meia Canaleta

Tamanho: 240 mm x 337 mm

Cores Disponíveis:

Amarela, Azul, Cristal, Fume, Verde, Vermelha.

Caixa com 60 Unidades

Pacote com 10 Unidades



REFERÊNCIA 1035

Pasta com Canaleta A4

Tamanho: 230 mm x 310 mm x 7 mm

Cores Disponíveis:

Azul, Cristal, Fume.

Caixa com 60 Unidades

Pacote com 10 Unidades

REFERÊNCIA 1036

Pasta com Canaleta Ofício

Tamanho: 230 mm x 330 mm x 7 mm

Cores Disponíveis:

Azul, Cristal, Fume.

Caixa com 60 Unidades

Pacote com 10 Unidades

OBS: Todas as Canaletas, Independente da Cor da Pasta, São Transparentes.





Pastas L

REFERÊNCIA 1034

Pasta em "L" Ofício 0,18
Pacote c/ 10 un.

Tamanho: 230 mm x 335 mm

Caixa com 500 Unidades
Pacote com 10 Unidades

REFERÊNCIA 1034/A4

Pasta em "L" A4 0,18
Pacote c/ 10 un.

Tamanho: 220 mm x 310 mm

Caixa com 500 Unidades
Pacote com 10 Unidades

REFERÊNCIA 1134/A4

Pasta em "L" A4 0,15
Pacote c/ 10 un.

Tamanho: 220 mm x 310 mm

Caixa com 600 Unidades
Pacote com 10 Unidades

REFERÊNCIA 1134

Pasta em "L" Ofício 0,15
Pacote c/ 10 un.

Tamanho:
230 mm x 335 mm

Caixa com 600 Unidades
Pacote com 10 Unidades



Cores Disponíveis para as Quatro Referências:
Amarela, Azul, Cristal, Fume, Rosa, Verde, Vermelha.



Envelopes Vai e Vem

REFERÊNCIA 1061

Pasta para Documentos Vai e Vem

Tamanho:

257 mm x 370 mm x 30 mm

Cores Disponíveis:

Azul, Cristal, Fume.

Caixa com 60 Unidades

Pacote com 12 Unidades



Desenrole o Cordão, coloque seus documentos dentro e feche o envelope enrolando o cordão novamente.

Envelopes com Botão de Pressão

REFERÊNCIA 1087

Pasta A4 com Botão de Pressão

Pct. c/ 10 Unidades

Tamanho: 235 mm x 335 mm

Cor Disponível: Cristal.

Caixa com 30 Unidades

Pacote com 10 Unidades



REFERÊNCIA 1088

Pasta A4 com Botão de Pressão

Tamanho: 235 mm x 335 mm

Cores Disponíveis:

Amarela, Azul, Laranja, Verde, Vermelha.

Caixa com 30 Unidades

Pacote com 5 Unidades



Maletas

REFERÊNCIA 1051

Pasta Maleta Ofício

Tamanho:

360 mm x 260 mm x 43 mm

Cores Disponíveis:

Azul, Cristal, Fume, Lilás, Rosa.

Caixa com 10 Unidades



REFERÊNCIA 1052

Pasta Maleta A3

Tamanho: 505 mm x 350 mm x 25 mm

Cores Disponíveis: Azul, Cristal, Fume.

Caixa com 18 Unidades



REFERÊNCIA 2054

Pasta Maleta PP com 6 Pastas Suspensas

Tamanho:

395 mm x 260 mm x 120 mm

Cores Disponíveis:

Azul, Cristal, Fume.

Caixa com 6 Unidades



06 Pastas Suspensas de Kraft com Visor para Inserção

Pastas Suspensas

REFERÊNCIA 1055

Pasta Suspensa PP

Tamanho:

240 mm x 360 mm

Cores Disponíveis:

Azul, Cristal, Fume.

Caixa com 50 Unidades

Pacote com 05 Unidades



Pastas Sanfonadas

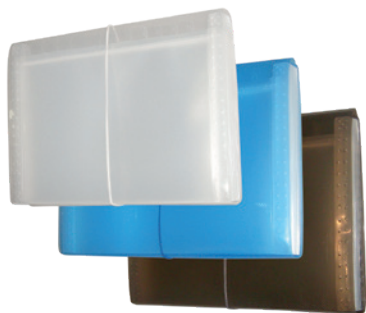
REFERÊNCIA 1012

Pasta Sanfona
Duplicata **12 Divisões**

Tamanho:
240 mm x 190 mm x 30 mm

Cores Disponíveis:
Azul, Cristal, Fume.

Caixa com 12 Unidades



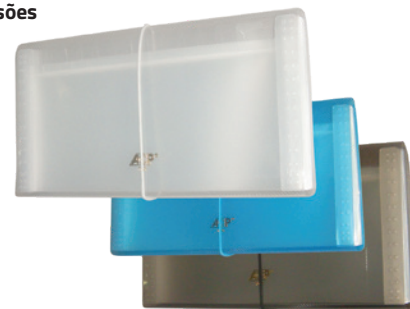
REFERÊNCIA 1026

Pasta Sanfona Cheque **12 Divisões**

Tamanho:
260 mm x 135 mm x 30 mm

Cores Disponíveis:
Azul, Cristal, Fume.

Caixa com 12 Unidades



REFERÊNCIA 1027

Pasta Sanfona A4 **12 Divisões**

Tamanho:
330 mm x 235 mm x 35 mm

Cores Disponíveis:
Azul, Cristal, Fume, Lilás, Rosa.

Caixa com 12 Unidades



REFERÊNCIA 1028

Pasta Sanfona Cheque **31 Divisões**

Tamanho:
255 mm x 145 mm
x 60 mm

Cores Disponíveis:
Azul, Cristal, Fume.

Caixa com 6 Unidades



REFERÊNCIA 1029

Pasta Sanfona Ofício **31 Divisões**

Tamanho:
280 mm x 385 mm x 55 mm

Cores Disponíveis:
Azul, Cristal, Fume.

Caixa com 6 Unidades



REFERÊNCIA 1045

Pasta Sanfona A4 **31 Divisões**

Tamanho:
250 mm x 325 mm x 55 mm

Cores Disponíveis:
Azul, Cristal, Fume.

Caixa com 6 Unidades



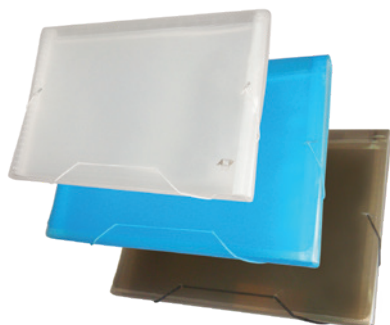
REFERÊNCIA 1047

Pasta Sanfona Ofício **12 Divisões**

Tamanho:
260 mm x 385 mm x 35 mm

Cores Disponíveis:
Azul, Cristal, Fume.

Caixa com 6 Unidades



REFERÊNCIA 1049

Pasta Sanfona Duplicata **31 Divisões**

Tamanho:
185 mm x 240 mm
x 67 mm

Cores Disponíveis:
Azul, Cristal, Fume.

Caixa com 6 Unidades



REFERÊNCIA 1127

Pasta Sanfona A4 **12 Divisões**

Tamanho:
335 mm x 240 mm x 30 mm

Cores Disponíveis:
Lilás, Rosa, Verde.

Caixa com 12 Unidades



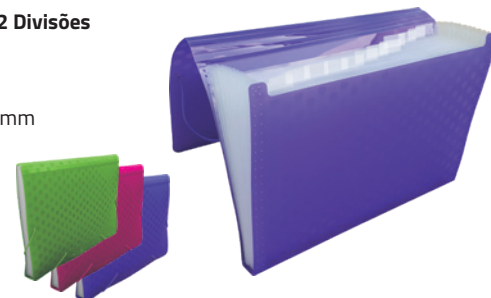
REFERÊNCIA 1627

Pasta Sanfona A4 Pop **12 Divisões**

Tamanho:
330 mm x 235 mm x 35 mm

Cores Disponíveis:
Lilás, Pink, Verde.

Caixa com 12 Unidades



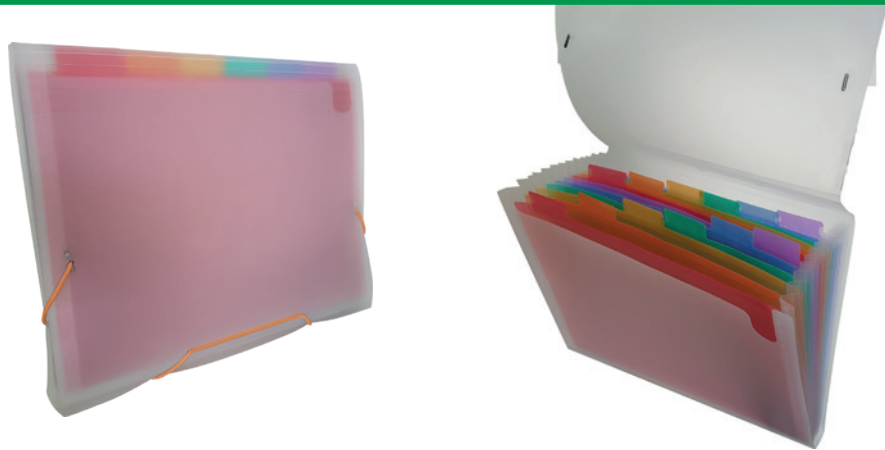
REFERÊNCIA 4168

Pasta Sanfona A4 Colors 12 Divisões

Tamanho:

330 mm x 235 mm x 35 mm

Caixa com 12 Unidades



Pastas Catálogo - PP

REFERÊNCIA 1037

Pasta Catálogo PP com 10 Envelopes Médio, 4 Colchetes de Metal e Visor

Tamanho: 257 mm x 335 mm x 15 mm

Caixa com 30 Unidades



REFERÊNCIA 1038

Pasta Catálogo PP com 30 Envelopes Médio, 4 Colchetes de Metal e Visor

Tamanho: 257 mm x 335 mm x 15 mm

Caixa com 25 Unidades

Cores Disponíveis para as Duas Referências:
Azul, Amarela, Cristal, Fume, Rosa, Verde, Vermelha.

REFERÊNCIA 2271

Pasta Catálogo Perolizada com 20 Envelopes

Tamanho:

225 mm x 310 mm x 20 mm

Cor Disponível:
Cristal.

Caixa com
6 Unidades



REFERÊNCIA 2272

Pasta Catálogo PP com 40 Envelopes

Tamanho:

240 mm x 310 mm x 20 mm

Cor Disponível: Cristal.

Caixa com 6 Unidades

REFERÊNCIA 2273

Pasta Catálogo PP com 60 Envelopes

Tamanho:

225 mm x 310 mm x 20 mm

Cor Disponível: Cristal.

Caixa com 6 Unidades





REFERÊNCIA 1042

Pasta Universitária PP com 4 Argolas

Tamanho: 265 mm x 342 mm x 45 mm

Cores Disponíveis: Azul, Cristal, Fume.

Caixa com 20 Unidades



REFERÊNCIA 1142

Pasta Universitária PP com 4 Argolas, Bolso e Zíper.

Tamanho: 250 mm x 340 mm x 35 mm

Cores Disponíveis: Azul, Preta, Vermelha.

Caixa com 20 Unidades



REFERÊNCIA 316

Pasta Universitária PVC com 4 Argolas

Tamanho:
250 mm x 335 mm x 40 mm

Cor Disponível:
Preta.

Caixa com
20 Unidades



REFERÊNCIA 1242

Pasta Universitária PP com 2 Argolas

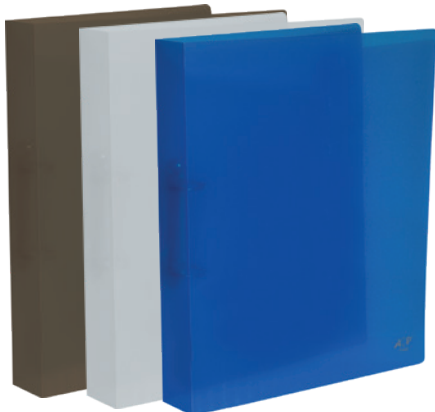
Tamanho:

265 mm x 342 mm x 43 mm

Cores Disponíveis:

Azul, Cristal, Fume.

Caixa com 20 Unidades

**REFERÊNCIA 313**

Pasta Escolar PVC com 2 Argolas

Tamanho:

195 mm x 250 mm x 40 mm

Cor Disponível: Preta.

Caixa com 15 Unidades

**REFERÊNCIA 314**

Pasta Escolar PVC com 4 Argolas

Tamanho:

195 mm x 250 mm x 40 mm

Cor Disponível: Preta.

Caixa com 15 Unidades

**REFERÊNCIA 315**

Pasta Universitária PVC com 2 Argolas

Tamanho:

250 mm x 335 mm x 40 mm

Cor Disponível: Preta.

Caixa com 20 Unidades

**REFERÊNCIA 918**

Caderno Argolado Universitário
Nylon

Tamanho:

270 mm x 345 mm x 45 mm

Cor Disponível:

Preto.

Caixa com 12 Unidades

**REFERÊNCIA 938**

Caderno Argolado Universitário
Croco Black

Tamanho:

270 mm x 345 mm x 45 mm

Cor Disponível:

Preto.

Caixa com 12 Unidades



Os 2 fichários possuem 24 folhas pautadas, divisórias plásticas e alça.

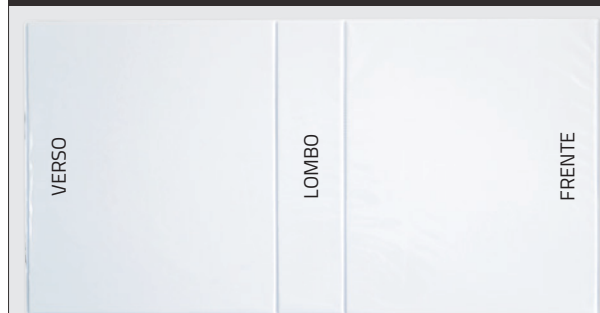
Fichários Personalité

REF.	DESCRIÇÃO DO PRODUTO	CORES	UNIDADE DE VENDA	MEDIDA (MM)
2540	Pasta Personalité revestida c/ cristal Ofício 30mm c/ 4 argolas	Azul, Branca, Preta.	Caixa c/ 10 Unidades	255 mm x 340 mm x 30 mm
3320	Pasta Personalité revestida c/ cristal Ofício 40mm c/ 2 argolas	Azul, Branca, Preta.	Caixa c/ 20 Unidades	255 mm x 340 mm x 40 mm
3340	Pasta Personalité revestida c/ cristal Ofício 40mm c/ 4 argolas	Azul, Branca, Preta.	Caixa c/ 20 Unidades	255 mm x 340 mm x 40 mm
3260	Pasta Personalité revestida c/ cristal Ofício 60mm c/ 2 argolas	Azul, Branca, Preta.	Caixa c/ 14 Unidades	265 mm x 340 mm x 60 mm
3300	Pasta Personalité revestida c/ cristal Ofício 60mm c/ 3 argolas	Branca.	Caixa c/ 14 Unidades	265 mm x 340 mm x 60 mm
3360	Pasta Personalité revestida c/ cristal Ofício 60mm c/ 4 argolas	Azul, Branca, Preta.	Caixa c/ 14 Unidades	265 mm x 340 mm x 60 mm
2750	Pasta Personalité revestida c/ cristal Ofício 75mm c/ 2 argolas	Azul, Branca, Preta.	Caixa c/ 12 Unidades	265 mm x 340 mm x 75 mm
3750	Pasta Personalité revestida c/ cristal Ofício 75mm c/ 3 argolas	Branca.	Caixa c/ 12 Unidades	265 mm x 340 mm x 75 mm
4750	Pasta Personalité revestida c/ cristal Ofício 75mm c/ 4 argolas	Azul, Branca, Preta.	Caixa c/ 12 Unidades	265 mm x 340 mm x 75 mm
2544	Pasta Personalité revestida c/ cristal A4 30mm c/ 4 argolas	Azul, Branca, Preta.	Caixa c/ 30 Unidades	255 mm x 315 mm x 30 mm
3324	Pasta Personalité revestida c/ cristal A4 40mm c/ 2 argolas	Azul, Branca, Preta.	Caixa c/ 20 Unidades	255 mm x 315 mm x 40 mm
3344	Pasta Personalité revestida c/ cristal A4 40mm c/ 4 argolas	Azul, Branca, Preta.	Caixa c/ 20 Unidades	255 mm x 315 mm x 40 mm
3264	Pasta Personalité revestida c/ cristal A4 60mm c/ 2 argolas	Azul, Branca, Preta.	Caixa c/ 14 Unidades	265 mm x 315 mm x 60 mm
3364	Pasta Personalité revestida c/ cristal A4 60mm c/ 4 argolas	Azul, Branca, Preta.	Caixa c/ 14 Unidades	265 mm x 315 mm x 60 mm
2754	Pasta Personalité revestida c/ cristal A4 75mm c/ 2 argolas	Azul, Branca, Preta.	Caixa c/ 12 Unidades	265 mm x 315 mm x 75 mm
4754	Pasta Personalité revestida c/ cristal A4 75mm c/ 4 argolas	Azul, Branca, Preta.	Caixa c/ 12 Unidades	265 mm x 315 mm x 75 mm



Tamanhos
A4
e
Ofício

PERSONALIZE SUA PASTA



A Frente, o Lombo e o Verso Possuem Revestimento em Cristal que Permite a Personalização.

CORES DISPONÍVEIS



Azul



Branca



Preta

FERRAGENS COM 2, 3 E 4 ARGOLAS

QUANTIDADE DE FOLHAS E ENVELOPES PLÁSTICOS NOS FICHÁRIOS

	LOMBADA 30MM	LOMBADA 40MM	LOMBADA 60MM	LOMBADA 75MM
ENVELOPE 0,06	APROXIMADAMENTE 100 ENV.	ENVELOPE 0,06 APROXIMADAMENTE 150 ENV.	ENVELOPE 0,06 APROXIMADAMENTE 200 ENV.	ENVELOPE 0,06 APROXIMADAMENTE 250 ENV.
ENVELOPE 0,10	APROXIMADAMENTE 40 ENV.	ENVELOPE 0,10 APROXIMADAMENTE 60 ENV.	ENVELOPE 0,10 APROXIMADAMENTE 80 ENV.	ENVELOPE 0,10 APROXIMADAMENTE 130 ENV.
ENVELOPE 0,12	APROXIMADAMENTE 35 ENV.	ENVELOPE 0,12 APROXIMADAMENTE 55 ENV.	ENVELOPE 0,12 APROXIMADAMENTE 75 ENV.	ENVELOPE 0,12 APROXIMADAMENTE 125 ENV.
ENVELOPE 0,15	APROXIMADAMENTE 30 ENV.	ENVELOPE 0,15 APROXIMADAMENTE 50 ENV.	ENVELOPE 0,15 APROXIMADAMENTE 70 ENV.	ENVELOPE 0,15 APROXIMADAMENTE 120 ENV.
ENVELOPE 0,20	APROXIMADAMENTE 20 ENV.	ENVELOPE 0,20 APROXIMADAMENTE 40 ENV.	ENVELOPE 0,20 APROXIMADAMENTE 60 ENV.	ENVELOPE 0,20 APROXIMADAMENTE 100 ENV.
FOLHAS SULFITE	APROXIMADAMENTE 100 FOLHAS	FOLHAS SULFITE APROXIMADAMENTE 150 FOLHAS	FOLHAS SULFITE APROXIMADAMENTE 250 FOLHAS	FOLHAS SULFITE APROXIMADAMENTE 300 FOLHAS

Observação:

Valores aproximados devido ao fato de não se saber o uso que o consumidor final terá com o produto. Por exemplo, se ele colocar uma folha sulfite de gramatura maior que 75g ou qualquer outro papel de gramatura grande, caberão menos envelopes nos fichários.



Separadores para Fichários

REFERÊNCIA 655

Separador de Fichário A4 em PP
Transparente com
10 Divisões sem Inserções

Tamanho:
225 mm x 297 mm

Caixa com 40 Unidades

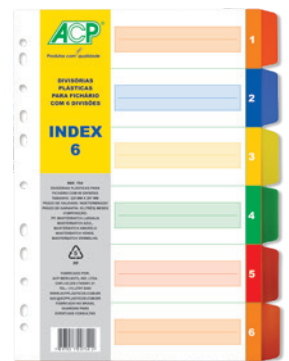


REFERÊNCIA 754

Separador para Fichário
Universitário com
6 Divisões

Tamanho:
223 mm x 297 mm

Caixa com 50 Unidades

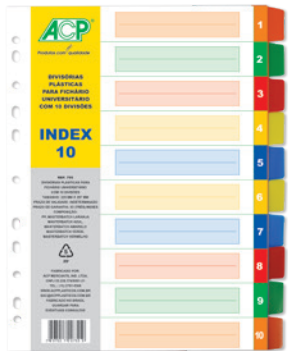


REFERÊNCIA 755

Separador para
Fichário Universitário
com 10 Divisões

Tamanho:
224 mm x 295 mm

Caixa com 40 Unidades



REFERÊNCIA 757

Separador para Fichário A4 em PP
Transparente com Inserção e 6 Projeções

Tamanho: 220 mm x 295 mm

Caixa com 50 Unidades

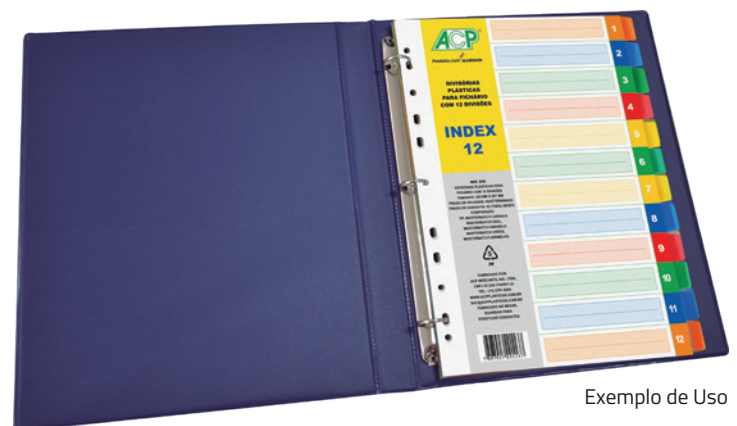


REFERÊNCIA 855

Separador para
Fichário Universitário
com 12 Divisões

Tamanho:
224 mm x 297 mm

Caixa com 40 Unidades



Exemplo de Uso

Refil para Fichários

REFERÊNCIA 304B

Refil para Fichários com 96 folhas e furação para ferragens com 2, 3 ou 4 argolas.

Tamanho:

200 mm x 275 mm

Caixa com 30 Unidades

“ Use em nossos Fichários de 3 ou 4 argolas, juntamente com nossas divisórias plásticas. ”



Protetor para Quadro de Avisos PP

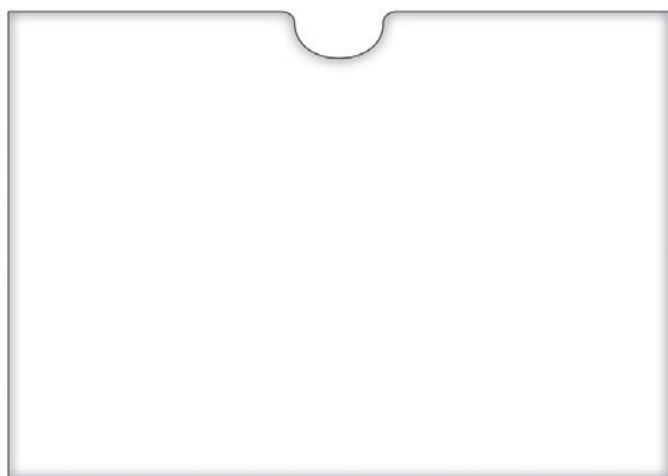
REFERÊNCIA 4305

Protetor para quadro de Avisos PP Horizontal com auto adesivo

Tamanho:

300 mm X 212 mm X 5 mm

Caixa com 10 Unidades



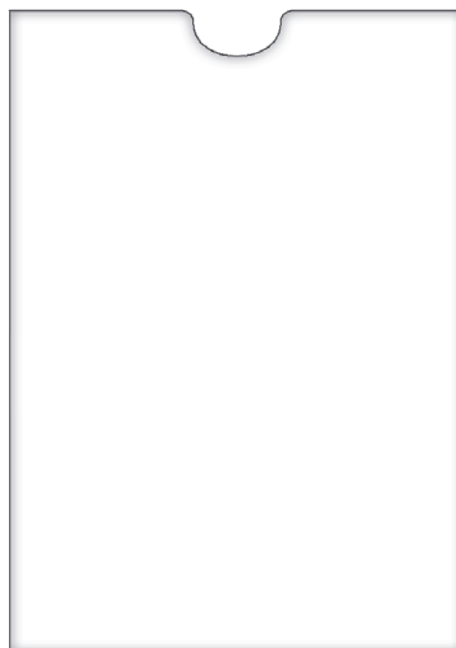
REFERÊNCIA 4306

Protetor para quadro de Avisos PP Vertical com auto adesivo

Tamanho:

212 mm X 300 mm X 5 mm

Caixa com 10 Unidades



Protetor para Quadro de Avisos PVC

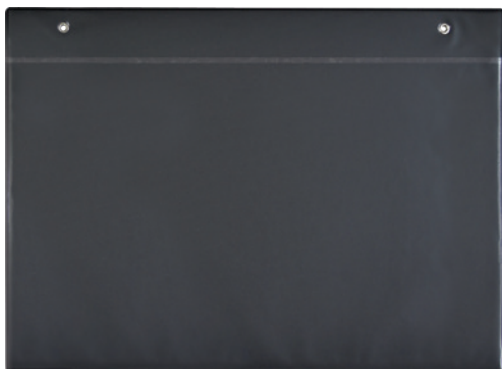
REFERÊNCIA 304

Pasta para Documentos Contador - Horizontal

Tamanho:
475 mm x 330 mm

Cor Disponível:
Preta.

Caixa com
100 Unidades
Pacote com
20 Unidades



REFERÊNCIA 305

Pasta para Quadro Horário
Trabalho Horizontal

Tamanho:
335 mm x 230 mm

Cor Disponível: Preta.

Caixa com 120 Unidades
Pacote com 20 Unidades



REFERÊNCIA 306

Pasta para Quadro
CNPJ Vertical

Tamanho:
240 mm x 315 mm

Cor Disponível: Preta.

Caixa com 120 Unidades
Pacote com 20 Unidades



REFERÊNCIA 307

Pasta para Quadro
Alvará Vertical

Tamanho:
165 mm x 215 mm

Cor Disponível: Preta.

Caixa com 240 Unidades
Pacote com 20 Unidades



Envelopes Plásticos

REFERÊNCIA	DESCRIÇÃO DO PRODUTO	UNIDADE DE VENDA	MEDIDA (MM)
006 2F	Envelope Ofício 2 Furos - 0,06 mm	Caixa com 1000 Unidades	240 mm x 325 mm
006 4F	Envelope Ofício 4 Furos - 0,06 mm	Caixa com 1000 Unidades	240 mm x 325 mm
006 SF	Envelope Ofício sem Furos - 0,06 mm	Caixa com 1000 Unidades	240 mm x 325 mm
006/100 2F	Envelope Ofício 2 Furos 0,06 mm - Pacote com 100 un.	Caixa com 10 Pacotes	240 mm x 325 mm
006/100 4F	Envelope Ofício 4 Furos 0,06 mm - Pacote com 100 un.	Caixa com 10 Pacotes	240 mm x 325 mm
006/100 SF	Envelope Ofício sem Furos 0,06 mm - Pacote com 100 un.	Caixa com 10 Pacotes	240 mm x 325 mm
012 2F	Envelope Ofício 2 Furos - 0,12 mm	Caixa com 500 Unidades	240 mm x 325 mm
012 4F	Envelope Ofício 4 Furos - 0,12 mm	Caixa com 500 Unidades	240 mm x 325 mm
012 SF	Envelope Ofício sem Furos - 0,12 mm	Caixa com 500 Unidades	240 mm x 325 mm
012/100 2F	Envelope Ofício 2 Furos 0,12 mm - Pacote com 100 un.	Caixa com 5 Pacotes	240 mm x 325 mm
012/100 4F	Envelope Ofício 4 Furos 0,12 mm - Pacote com 100 un.	Caixa com 5 Pacotes	240 mm x 325 mm
012/100 SF	Envelope Ofício sem Furos 0,12 mm - Pacote com 100 un.	Caixa com 5 Pacotes	240 mm x 325 mm
0122F/A4	Envelope A4 2 Furos - 0,12 mm	Caixa com 500 Unidades	230 mm x 310 mm
0124F/A4	Envelope A4 4 Furos - 0,12 mm	Caixa com 500 Unidades	230 mm x 310 mm
012SF/A4	Envelope A4 sem Furos - 0,12 mm	Caixa com 500 Unidades	230 mm x 310 mm
0122F/A4 100	Envelope A4 2 Furos - 0,12 mm - Pacote com 100 un.	Caixa com 5 Pacotes	230 mm x 310 mm
0124F/A4 100	Envelope A4 4 Furos - 0,12 mm - Pacote com 100 un.	Caixa com 5 Pacotes	230 mm x 310 mm
012SF/A4 100	Envelope A4 sem Furos - 0,12 mm - Pacote com 100 un.	Caixa com 5 Pacotes	230 mm x 310 mm
015 2F	Envelope Ofício 2 Furos - 0,15	Caixa com 400 Unidades	240 mm x 325 mm
015 4F	Envelope Ofício 4 Furos - 0,15	Caixa com 400 Unidades	240 mm x 325 mm
015 SF	Envelope Ofício sem Furos - 0,15	Caixa com 400 Unidades	240 mm x 325 mm
015/100 2F	Envelope Ofício 2 Furos 0,15 - Pacote com 100 un.	Caixa com 4 Pacotes	240 mm x 325 mm
015/100 4F	Envelope Ofício 4 Furos 0,15 - Pacote com 100 un.	Caixa com 4 Pacotes	240 mm x 325 mm
015/100 SF	Envelope Ofício sem Furos 0,15 - Pacote com 100 un.	Caixa com 4 Pacotes	240 mm x 325 mm
015/100 2F A4	Envelope A4 2 Furos 0,15 - Pacote com 100 un.	Caixa com 4 Pacotes	230 mm x 310 mm
015/100 4F A4	Envelope A4 4 Furos 0,15 - Pacote com 100 un.	Caixa com 4 Pacotes	230 mm x 310 mm
015/100 SF A4	Envelope A4 4 sem Furos 0,15 - Pacote com 100 un.	Caixa com 4 Pacotes	230 mm x 310 mm
010 2F.M	Envelope Memorando 2 Furos - 0,10 mm	Caixa com 600 Unidades	180 mm x 250 mm
020 2F	Envelope Ofício 2 Furos - 0,20	Caixa com 300 Unidades	240 mm x 325 mm
020 4F	Envelope Ofício 4 Furos - 0,20	Caixa com 300 Unidades	240 mm x 325 mm
020 SF	Envelope Ofício sem Furos - 0,20	Caixa com 300 Unidades	240 mm x 325 mm
020/100 2F	Envelope Ofício 2 Furos 0,20 - Pacote com 100 un.	Caixa com 3 Pacotes	240 mm x 325 mm
020/100 4F	Envelope Ofício 4 Furos 0,20 - Pacote com 100 un.	Caixa com 3 Pacotes	240 mm x 325 mm
020/100 SF	Envelope Ofício sem Furos 0,20 - Pacote com 100 un.	Caixa com 3 Pacotes	240 mm x 325 mm
035	Envelope Plástico A3 6 Furos - 0,15 - Uso na Pasta Referência 350	Caixa com 300 Unidades	430 mm x 328 mm
036	Envelope Plástico A3 6 Furos - 0,15 - Uso na Pasta Referência 351	Caixa com 300 Unidades	465 mm x 340 mm

Envelopes com Tarja Branca

REFERÊNCIA P-40

Envelope para Documentos A4
Tarja Branca com 11 Furos

Fabricados em PP

Tamanho:
235 mm x 305 mm



Para ambos os modelos
Caixa com 500 Unidades
Pacote com 100 Unidades

REFERÊNCIA P-41

Envelope para Documentos Ofício
Tarja Branca com 11 furos

Fabricados em PP

Tamanho:
235 mm x 330 mm

EXEMPLO DE USO



Pastas AZ - PVC

REFERÊNCIA 2070

Pasta "AZ" Ofício PVC com Ferragem e Visor Lateral

Tamanho: 280 mm x 340 mm x 70 mm

Cores Disponíveis: Azul, Preta.

Caixa com 10 Unidades



Com Prática Ferragem,
Abre com 1 Toque.



REFERÊNCIA 101

Pasta Catálogo Memorando
com 10 Envelopes 0,10,
2 Colchetes e Visor

Tamanho:
185 mm x 255 mm x 10 mm

Cores Disponíveis:
Preta, Azul, Lilás, Rosa.

Caixa com 30 Unidades



Com 2 Colchetes
de Metal

Com 10
Envelopes

REFERÊNCIA 101/30

Pasta Catálogo Memorando
com 30 Envelopes 0,10,
2 Colchetes e Visor

Tamanho:
185 mm x 255 mm x 10 mm

Cor Disponível: Preta.

Caixa com 40 Unidades



Com 2 Colchetes
de Metal

Com 30
Envelopes

REFERÊNCIA 101/50

Pasta Catálogo Memorando com 50 Envelopes 0,10, 2 Colchetes e Visor

Tamanho:

185 mm x 255 mm x 10 mm

Cor Disponível: Preta.

Caixa com 30 Unidades



Com 2 Colchetes de Metal

Com 50 Envelopes

REFERÊNCIA 121

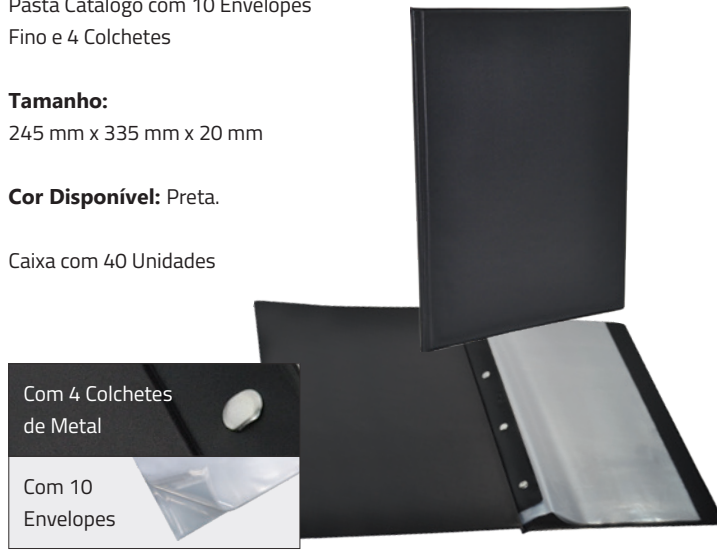
Pasta Catálogo com 10 Envelopes Fino e 4 Colchetes

Tamanho:

245 mm x 335 mm x 20 mm

Cor Disponível: Preta.

Caixa com 40 Unidades



Com 4 Colchetes de Metal

Com 10 Envelopes

REFERÊNCIA 122

Pasta Catálogo com 50 Envelopes Fino, 4 Colchetes e Visor

Tamanho:

245 mm x 335 mm x 20 mm

Cor Disponível: Preta.

Caixa com 30 Unidades



Com 4 Colchetes de Metal

Com 50 Envelopes

REFERÊNCIA 123

Pasta Catálogo com 10 Envelopes Fino, 4 Colchetes e Visor

Tamanho:

245 mm x 335 mm x 20 mm

Cor Disponível: Preta.

Caixa com 40 Unidades



Com 4 Colchetes de Metal

Com 10 Envelopes

REFERÊNCIA 123/20

Pasta Catálogo com 20 Envelopes Fino, 4 Colchetes e Visor

Tamanho:

245 mm x 335 mm x 20 mm

Cor Disponível: Preta.

Caixa com 40 Unidades



Com 4 Colchetes de Metal

Com 20 Envelopes

REFERÊNCIA 123/30

Pasta Catálogo com 30 Envelopes Fino, 4 Colchetes e Visor

Tamanho:

245 mm x 335 mm x 20 mm

Cor Disponível: Preta.

Caixa com 35 Unidades



Com 4 Colchetes de Metal

Com 30 Envelopes

REFERÊNCIA 124

Pasta Catálogo com
50 Envelopes Médio,
4 Colchetes e Visor

Tamanho:

245 mm x 335 mm x 20 mm

Cor Disponível: Preta.

Caixa com 18 Unidades



Com 4 Colchetes
de Metal

Com 50
Envelopes

REFERÊNCIA 124M

Pasta Catálogo com
50 Envelopes Médio,
4 Parafusos de Metal e Visor

Tamanho:

245 mm x 335 mm x 20 mm

Cor Disponível: Preta.

Caixa com 12 Unidades



Com 4 Parafusos
de Metal

Com 50
Envelopes

REFERÊNCIA 125

Pasta Catálogo com
100 Envelopes Médio,
4 Parafusos Metal e Visor

Tamanho:

245 mm x 335 mm x 40 mm

Cor Disponível: Preta.

Caixa com 9 Unidades



Com 4 Parafusos
de Metal

Com 100
Envelopes

REFERÊNCIA 126

Pasta Catálogo com
50 Env. Médio, 4 Paraf.
de Metal e Visor
Lombo Redondo - Courvin Liso

Tamanho:

245 mm x 335 mm x 40 mm

Cor Disponível: Preta.

Caixa com 10 Unidades



Com 4 Parafusos
de Metal

Com 50
Envelopes

REFERÊNCIA 127

Pasta Catálogo com
50 Envelopes Médio,
4 Parafusos de Metal
e Visor. Courvin Liso

Tamanho:

247 mm x 349 mm x 40 mm

Cor Disponível: Preta.

Caixa com 7 Unidades



Com 4 Parafusos
de Metal

Com 50
Envelopes

REFERÊNCIA 128

Pasta Catálogo com 100 Envelopes Médio,
4 Parafusos de Metal e Visor. Courvin Liso

Tamanho:

245 mm x 335 mm x 40 mm

Cor Disponível: Preta.

Caixa com 7 Unidades



Com 4 Parafusos
de Metal

Com 100
Envelopes

REFERÊNCIA 129

Pasta Capa com Capa com 50 Envelopes Médio 0,12, 4 Parafusos de Metal e Visor Courvin Liso

Tamanho:
245 mm x 335 mm x 15 mm

Cor Disponível: Preta.

Caixa com 12 Unidades



Com 4 Parafusos de Metal

Com 50 Envelopes

REFERÊNCIA 130

Pasta Catálogo com 100 Envelopes Fino, 4 Colchetes e Visor

Tamanho:
245 mm x 335 mm x 15 mm

Cor Disponível: Preta.

Caixa com 20 Unidades



Com 4 Colchetes de Metal

Com 100 Envelopes

REFERÊNCIA 132

Pasta Catálogo com 20 Envelopes Médio, 4 Colchetes e Visor

Tamanho:
245 mm x 335 mm x 20 mm

Cores Disponíveis:
Azul, Laranja, Lilás, Rosa, Vermelha.

Caixa com 24 Unidades



Com 4 Colchetes de Metal

Com 20 Envelopes



REFERÊNCIA 134

Pasta Catálogo com 50 Envelopes Fino, 4 Colchetes e Visor

Tamanho:
245 mm x 335 mm x 20 mm

Cores Disponíveis:
Azul, Laranja, Lilás, Rosa, Vermelha.

Caixa com 20 Unidades



Com 4 Colchetes de Metal

Com 50 Envelopes



REFERÊNCIA 139

Pasta Capa com Capa com 50 Envelopes Médio com 4 Parafusos Metal e Visor

Tamanho:
245 mm x 335 mm x 15 mm

Cor Disponível: Preta.

Caixa com 12 Unidades



Com 4 Parafusos de Metal

Com 50 Envelopes

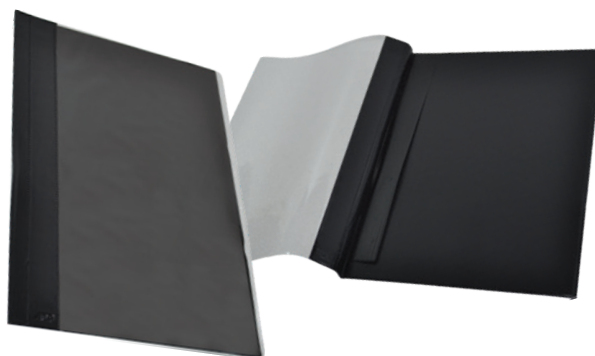
REFERÊNCIA 203

Pasta com Frente Cristal Proposta / Telex

Tamanho:
230 mm x 335 mm

Cor Disponível: Preta.

Pacote com 20 Unidades



Pastas Catálogo - PVC

REFERÊNCIA 629

Pasta Catálogo Capa com Capa com 50 Envelopes Médio e 4 Paraf. de Metal - Courvin Liso

Tamanho:
245 mm x 345 mm x 20 mm

Cor Disponível: Preta.

Caixa com 10 Unidades

Com 4 Parafusos de Metal

Com 50 Envelopes



REFERÊNCIA 630

Pasta Catálogo com 50 Envelopes Médio e 4 Paraf. de Metal - Croco

Tamanho:
265 mm x 345 mm x 20 mm

Cor Disponível: Preta.

Caixa com 10 Unidades

Com 4 Parafusos de Metal

Com 50 Envelopes



Pastas Risque Rabisque

REFERÊNCIA 204

Pasta Risque Rabisque A3 com 20 Folhas

Tamanho:
475 mm x 325 mm

Cor Disponível: Preta.

Caixa com 50 Unidades
Pacote com 10 Unidades



REFERÊNCIA 205

Pasta Risque Rabisque A4 com 10 Folhas

Tamanho:
310 mm x 230 mm

Cor Disponível: Preta.

Caixa com 50 Unidades
Pacote com 10 Unidades



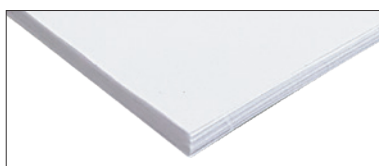
Abasteça com Folhas Sulfito!

REFERÊNCIA 204B

Bloco Refil para Risque Rabisque com 20 Folhas

Tamanho: 460 mm x 310 mm

Pacote com 10 Unidades



Para ser usado no Produto Referência 204

Capas de Encadernação

REFERÊNCIA 1334

Chapa Plástica PP Ofício Frente

Tamanho: 220 mm x 330 mm

Cores Disponíveis: Cristal.

Caixa com 800 Unidades
Pacote com 100 Unidades



Exemplo de Uso



REFERÊNCIA 1335

Chapa Plástica PP Ofício Verso

Tamanho: 220 mm x 330 mm

Cores Disponíveis:
Azul, Preta.

Caixa com 800 Unidades
Pacote com 100 Unidades



Exemplo de Uso



REFERÊNCIA 1336

Chapa Plástica PP A4 Frente

Tamanho: 212 mm x 299 mm

Cores Disponíveis: Cristal.

Caixa com 800 Unidades
Pacote com 100 Unidades



Exemplo de Uso



REFERÊNCIA 1337

Chapa Plástica PP A4 Verso

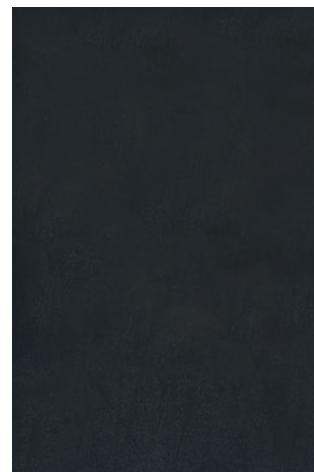
Tamanho: 212 mm x 299 mm

Cores Disponíveis:
Azul, Preta.

Caixa com 800 Unidades
Pacote com 100 Unidades



Exemplo de Uso



Pasta Tubo

REFERÊNCIA 1070

Pasta Tubo com 2 Furos

Tamanho:

235 mm x 340 mm x 70 mm

Cores Disponíveis: Azul, Preta.

Caixa com 28 Unidades



Pasta para Cartões

REFERÊNCIA 317

Pasta para Cartões de Visita para 80 Cartões

Tamanho:

110 mm x 250 mm x 20 mm

Cor Disponível:
Preta.

Caixa com 20 Unidades





Pastas Portfólio e A3

REFERÊNCIA 350

Pasta Catálogo A3 com 50 Envelopes 0,15

Tamanho:

330 mm x 430 mm x 20 mm

Cor Disponível:

Preta.

Envelopes Refil: Referência 035.

Caixa com 12 Unidades

Com 50
Envelopes



DETALHES



Com Parafusos de Metal



REFERÊNCIA 351

Pasta Portfólio A3 com 10 Envelopes 0,15

Tamanho:

360 mm x 465 mm x 20 mm

Cores Disponíveis:

Preta.

Envelopes Refil: Referência 036

Caixa com 12 Unidades

Com 10
Envelopes



DETALHES



Com Parafusos de Metal



Pastas Malote

REFERÊNCIA ML-22

Pasta Malote Nylon c/ Zíper

Tamanho: 300 mm x 220 mm

Caixa com 200 Unidades

Pacote com 10 Unidades

REFERÊNCIA ML-26

Pasta Malote Nylon c/ Zíper

Tamanho: 340 mm x 260 mm

Caixa com 150 Unidades

Pacote com 10 Unidades

REFERÊNCIA ML-30

Pasta Malote Nylon c/ Zíper

Tamanho: 400 mm x 320 mm

Caixa com 100 Unidades

Pacote com 10 Unidades

REFERÊNCIA PZ-30

Pasta Multi Uso
com Zíper e Visor

Tamanho: 300 mm x 220 mm

Caixa com 40 Unidades

Pacote com 10 Unidades

REFERÊNCIA PZ-32

Pasta Multi Uso com Zíper e Visor

Tamanho: 330 mm x 235 mm

Caixa com 40 Unidades

Pacote com 10 Unidades

REFERÊNCIA PZ-34

Pasta Multi Uso
com Zíper e Visor

Tamanho: 240 mm x 180 mm

Caixa com 60 Unidades

Pacote com 10 Unidades



ML-22

ML-26

ML-30

Com Orifício para Lacre



PZ-30

PZ-32

PZ-34

Prático Zíper Plástico





Pastas Cardápio

REFERÊNCIA 321

Pasta para Cardápio com 2 Bolsas

Cor Disponível: Preta.

Tamanho:

160 mm x 225 mm x 10 mm

Caixa com 20 Unidades
Pacote com 20 Unidades



REFERÊNCIA 322

Pasta para Cardápio com 4 Bolsas

Cor Disponível: Preta.

Tamanho:

160 mm x 225 mm x 10 mm

Caixa com 20 Unidades
Pacote com 20 Unidades



REFERÊNCIA 324

Pasta para Cardápio Luxo com 4 Bolsas

Cores Disponíveis: Preta, Vinho.

Tamanho:

185 mm x 275 mm x 5 mm

Caixa com 50 Unidades
Pacote com 10 Unidades



REFERÊNCIA 325

Pasta Comanda para Garçom Luxo

Cores Disponíveis: Preta, Vinho.

Tamanho:

118 mm x 213 mm x 5 mm

Caixa com 120 Unidades
Pacote com 10 Unidades



REFERÊNCIA 622

Pasta para Cardápio com 4 Bolsas

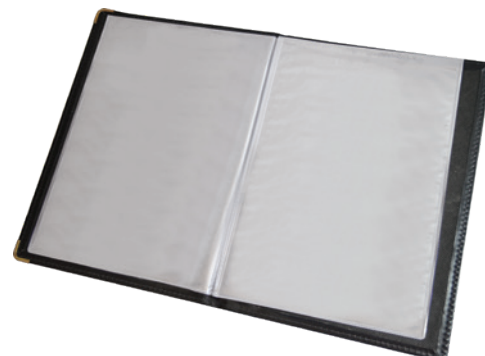
Tamanho: 230 mm x 315 mm x 5 mm

Cores Disponíveis: Preta, Vinho.

Caixa com 40 Unidades
Pacote com 10 Unidades



Com borda
de metal



Protetor Facial

REFERÊNCIA PF/50

Protetor Facial PP
75% de transparência

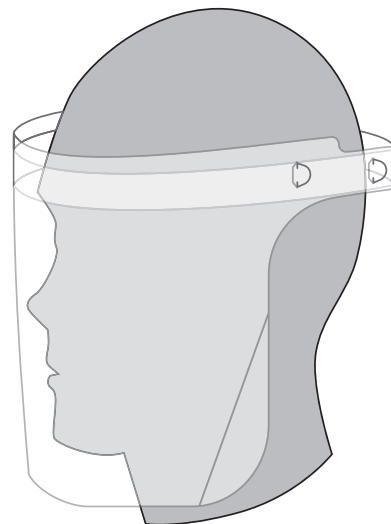
Tamanho:
250 mm x 260 mm

Caixa com 30 Unidades

Uma proteção que impede que a saliva seja espalhada ao falar, tossir ou espirrar.

Principais vantagens:

- proteção aos olhos;
- mais fáceis de vestir e lavar;
- evitam que as pessoas toquem no rosto;
- são melhores para pessoas com dificuldades respiratórias, como asma.

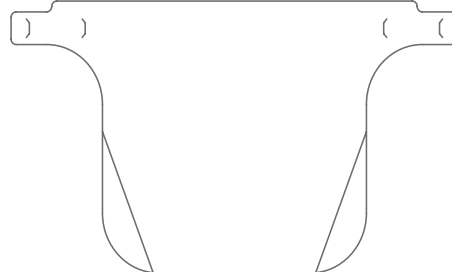


Exemplo de uso

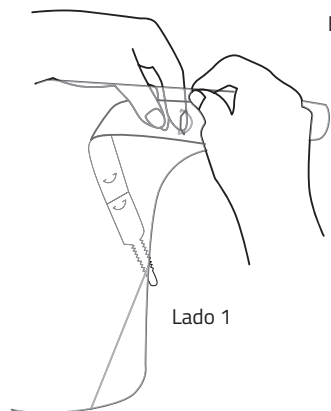
Parte 1
Faixa



Parte 2
Protetor Facial

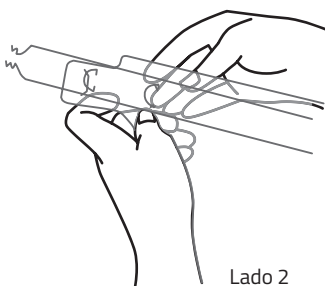


INSTRUÇÕES DE MONTAGEM

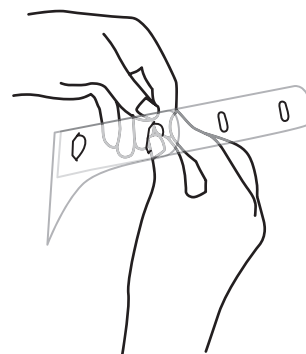


Lado 1

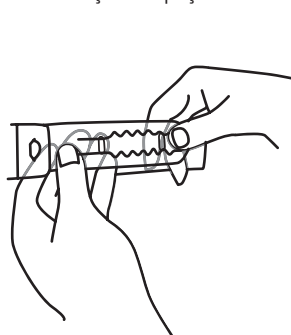
Encaixe a faixa no protetor facial



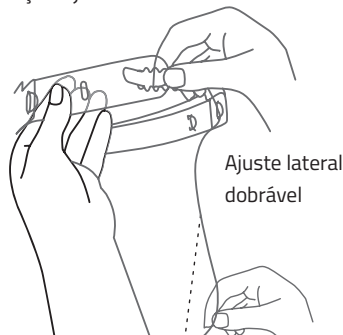
Lado 2



Finalização - Espaçamento da cabeça - Ajuste

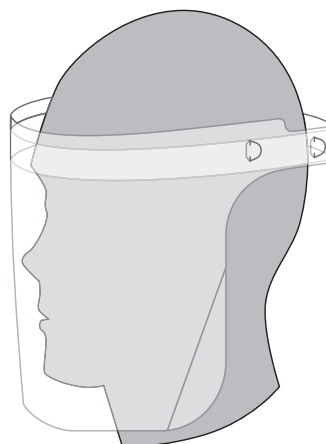


Lado 1



Lado 2

Ajuste lateral dobrável



Protetores - PVC

REFERÊNCIA P-6

Protetor Porta Documentos com Aba

Tamanho:

65 mm x 90 mm

Abertura

Caixa com 1000 Unidades

Pacote com 100 Unidades



Exemplo de Uso

REFERÊNCIA P-7

Protetor Porta Documentos com Aba

Tamanho:

75 mm x 105 mm

Abertura

Caixa com 800 Unidades

Pacote com 100 Unidades



Exemplo de Uso

REFERÊNCIA P-8

Protetor Porta Documentos com Aba

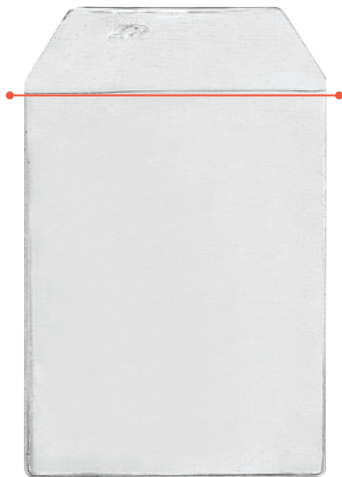
Tamanho:

85 mm x 113 mm

Abertura

Caixa com 1000 Unidades

Pacote com 100 Unidades



REFERÊNCIA P-9

Protetor Porta Documentos com Aba

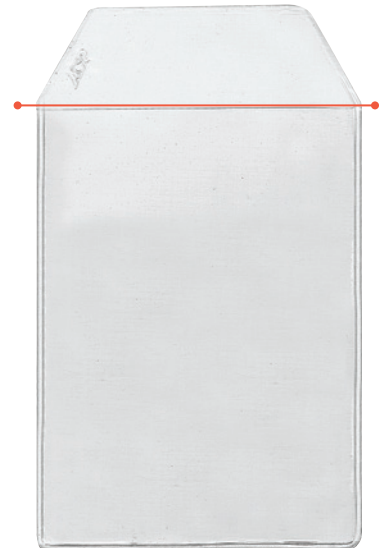
Tamanho:

90 mm x 123 mm

Abertura

Caixa com 1000 Unidades

Pacote com 100 Unidades



REFERÊNCIA P-12

Protetor Porta Documentos com Aba

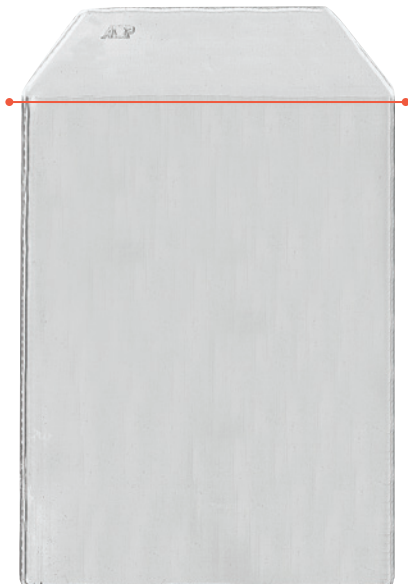
Tamanho:

120 mm x 160 mm

Abertura

Caixa com 600 Unidades

Pacote com 100 Unidades



REFERÊNCIA P-21

Protetor Porta Documentos com Aba

Tamanho:

150 mm x 210 mm

Abertura

Caixa com 400 Unidades

Pacote com 100 Unidades



REFERÊNCIA P-22

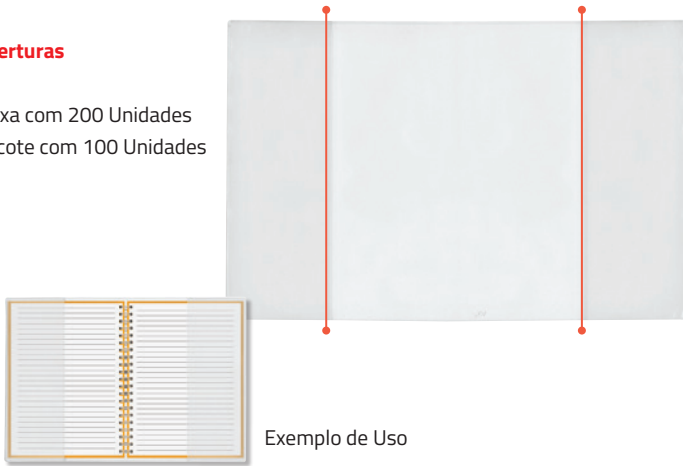
Protetor Capa para Caderno Escolar 1/4

Tamanho:

223 mm x 330 mm

Aberturas

Caixa com 200 Unidades
Pacote com 100 Unidades



REFERÊNCIA P-29

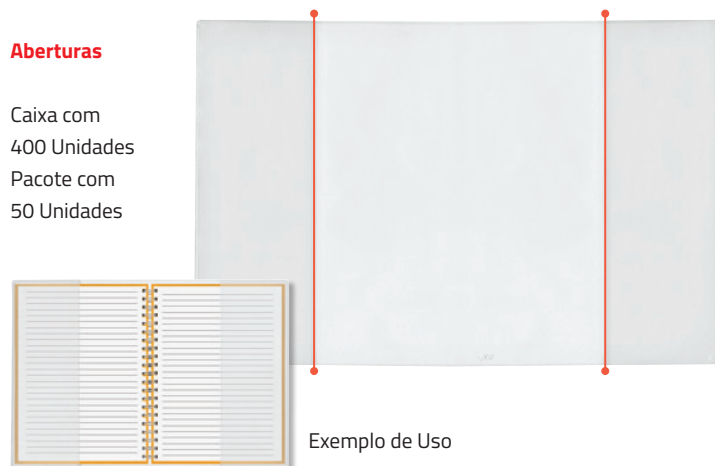
Protetor Capa para Caderno Universitário

Tamanho:

290 mm x 470 mm

Aberturas

Caixa com 400 Unidades
Pacote com 50 Unidades



REFERÊNCIA P-30

Protetor Porta
Documentos com Aba

Tamanho:

230 mm x 320 mm

Abertura

Caixa com 600 Unidades
Pacote com 100 Unidades



REFERÊNCIA P-31

Protetor Porta Documentos *Ofício c/ 9 Furos*

Tamanho:

220 mm x 320 mm

Abertura

Caixa com 500 Unidades
Pacote com 100 Unidades



REFERÊNCIA PCD/2

Protetor Capa para Diário de Classe "MENSAL"

Tamanho:

320 mm x 320 mm

Aberturas

Caixa com 700 Unidades
Pacote com 50 Unidades



REFERÊNCIA PCD/4

Protetor Capa para Diário de Classe "BIMESTRAL"

Tamanho:

320 mm x 510 mm

Aberturas

Caixa com 400 Unidades
Pacote com 50 Unidades



Crachás - PVC

REFERÊNCIA C-2

Crachá Identificador Completo com Clips e Alça

Tamanho:
65 mm x 95 mm

Abertura vertical

Caixa com 1000 Unidades
Pacote com 100 Unidades



Exemplo de Uso

REFERÊNCIA C-2/S

Crachá Identificador Simples sem Clips

Tamanho:
65 mm x 95 mm

Abertura vertical

Caixa com 1000 Unidades
Pacote com 100 Unidades



Exemplo de Uso

REFERÊNCIA C-7

Crachá Identificador Completo Horizontal com Clips e Alça

Tamanho:
70 mm x 100 mm

Abertura vertical

Caixa com 1000 Unidades
Pacote com 100 Unidades



Exemplo de Uso

REFERÊNCIA C-8

Crachá Identificador para Botão e Alfinete

Tamanho:
70 mm x 100 mm

Abertura vertical

Caixa com 700 Unidades
Pacote com 100 Unidades



Exemplo de Uso

REFERÊNCIA C-9

Crachá Identificador sem Clips Vertical

Tamanho:
70 mm x 100 mm

Abertura vertical

Caixa com 600 Unidades
Pacote com 100 Unidades



Exemplo de Uso

REFERÊNCIA C-9/S

Crachá Identificador sem Clips Horizontal

Tamanho:
70 mm x 100 mm

Abertura horizontal

Caixa com 600 Unidades
Pacote com 100 Unidades



Exemplo de Uso

REFERÊNCIA C-10

Crachá Identificador para Auto com Tarja Preta

Tamanho:
90 mm x 140 mm

Abertura horizontal

Caixa com 600 Unidades
Pacote com 100 Unidades



Exemplo de Uso

REFERÊNCIA C-10A

Crachá Identificador para Auto com Tarja Azul

Tamanho:
90 mm x 140 mm

Abertura horizontal

Caixa com 600 Unidades
Pacote com 100 Unidades



Exemplo de Uso

REFERÊNCIA C-11

Crachá Identificador com Cordão de Silicone

Tamanho:

80 mm x 120 mm

Abertura horizontal

Caixa com 1000 Unidades
Pacote com 100 Unidades

Exemplo de Uso



REFERÊNCIA C-12

Crachá Identificador Completo Vertical com Clips e Alça

Tamanho:

100 mm x 70 mm

Abertura horizontal

Caixa com 1000 Unidades
Pacote com 100 Unidades

Exemplo de Uso



REFERÊNCIA C-12/S

Crachá Identificador Simples sem Clips e sem Alça

Tamanho:

100 mm x 70 mm

Abertura horizontal

Caixa com 800 Unidades
Pacote com 100 Unidades

Exemplo de Uso



REFERÊNCIA 801N

Clips Removível com Alça para Crachá Identificador

Caixa com 500 Unidades
Pacote com 100 Unidades



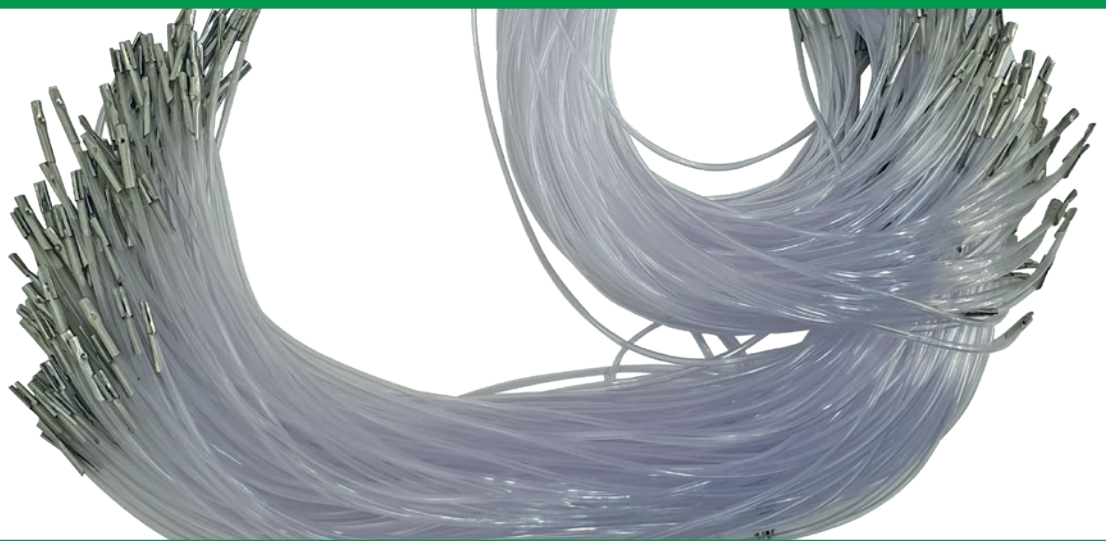
REFERÊNCIA 802

Cordão de Silicone para Crachá

Tamanho:

70 cm de comprimento

Caixa com 500 Unidades
Pacote com 100 Unidades



REFERÊNCIA 804

Fita para Crachá com Presilha

Pacote com 10 Unidades





ACP Mercantil Industrial Ltda.
Avenida Guinle, nº 2007
Bairro Cidade Industrial Satélite de SP
Guarulhos - SP - Cep 07221-070
Fone: + 55 11 2797-5300
CNPJ: 03.235.174/0001-21